

文藻外語學院
內控制度流程圖製作規範
(第 1 版)

修訂日期： 100 年 3 月 29 日

壹、前言

「標準作業流程」是企業界常用的一種作業方法。其目的在使每一項作業流程均能清楚呈現，任何人只要看到流程圖，便能一目了然。作業流程圖確實有助於相關作業人員對整體工作流程的掌握。製作流程圖的好處有三：

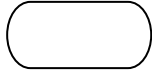

- (一) 所有流程一目了然，工作人員能掌握全局。
- (二) 更換人手時，按圖索驥，容易上手。
- (三) 所有流程在繪製時，很容易發現疏失之處，可適時予以調整更正，使各項作業更為嚴謹。

貳、目的

- 一、為建立本校內控制度作業標準化（SOP）流程圖之可讀性及一致性，乃參考教育部系統流程圖標準符號，選定部份常用圖形，作為本規範流程圖製作符號，以及參考道勤企業管理顧問有限公司「效率會議」標準流程，作為本規範流程作業要項及流程圖之範例。
- 二、本規範對於流程圖繪製方式，採用由上而下結構化程式設計（Top-down Structured Programming）觀念，亦即流程圖的結構，由循序、選擇及重覆三種結構所組成，以製作一個簡單、易懂及便於維護、修改的流程圖。
- 三、對於製作流程圖共通性目標，本規範亦列出流程圖繪製原則。

參、流程圖符號

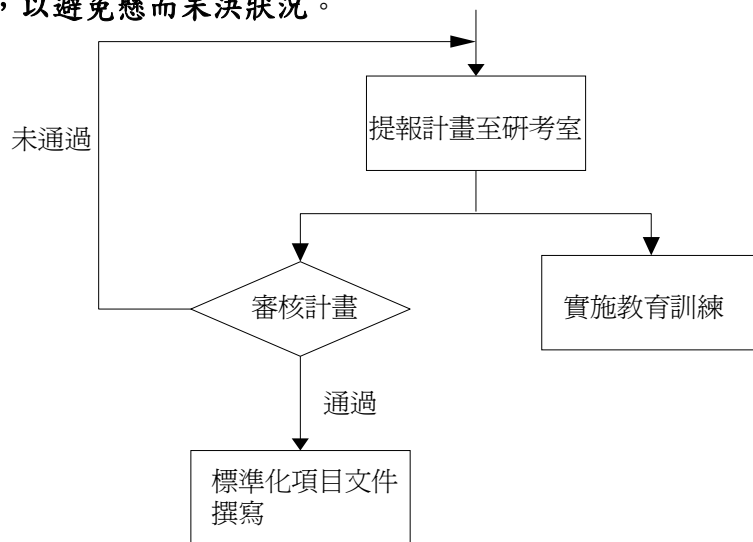
◎ 流程圖符號說明

符 號	名 稱	意 義
	準備作業 (Start) / 終止 (End)	流程圖開始/流程圖終止
	處理 (Process)	處理程序
	決策 (Decision)	不同方案選擇
	路徑 (Path)	指示路徑方向
	文件 (Document)	輸入或輸出文件
	已定義處理(Predefined Process)	使用某一已定義之處理程序
	連接 (Connector)	用來連接未完成的程序
	註解(Comment)	表示附註說明之用
	儲存資料(Storage)	表示使用磁碟存取資料

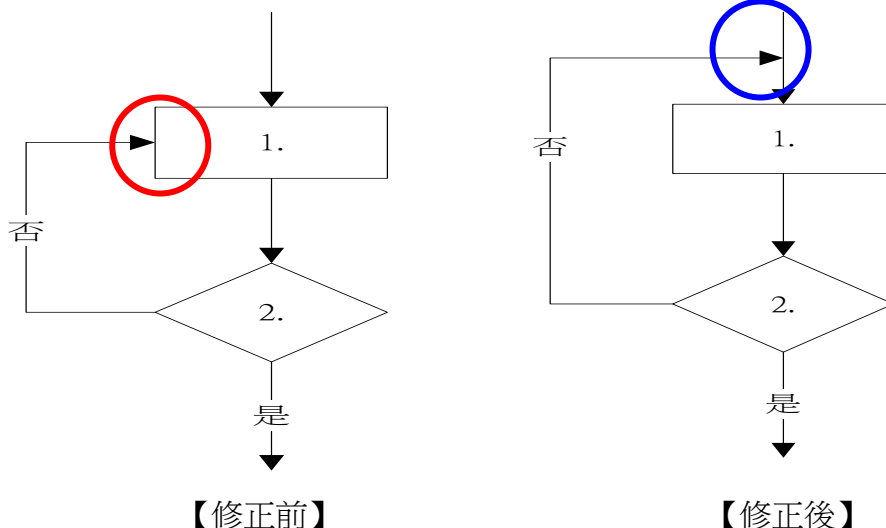
肆、流程圖繪製原則：

◎ 流程圖繪製原則

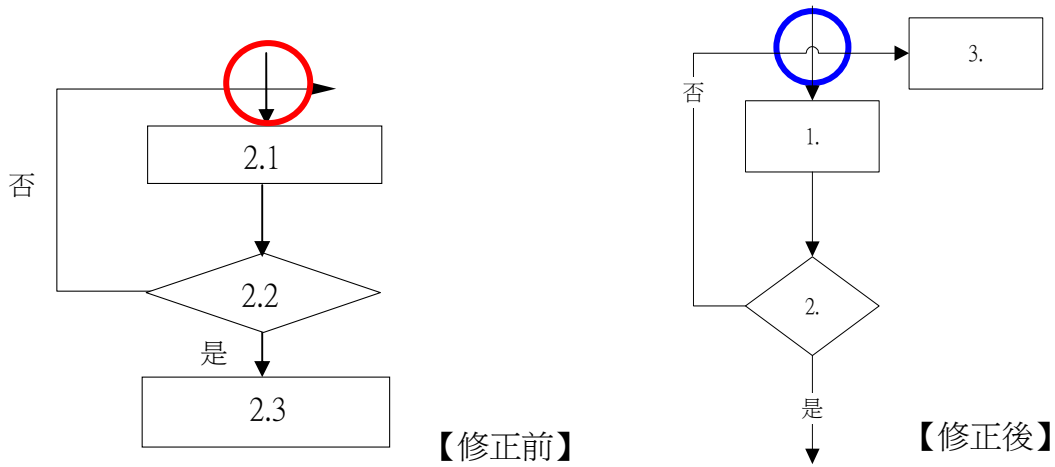
1. 流程圖分中心主軸及旁支說明，主軸內各流程圖文字請鍵入 KEY WORD，各細部流程若需補充說明，請精簡條列以虛線旁支說明，每點以不超過二行為原則。
2. 各項細部流程有辦理期程者，應註明。
3. 流程圖符號繪製排列順序為**由上而下**，**由左而右**。相同流程圖符號宜大小一致。
4. 開始符號在流程圖中只能出現一次，但結束符號則不限。若流程圖能一目了然，則開始符號及結束符號可省略。
5. 處理程序請以文字依處理程序功能命名。文字命名部份，以「動詞+受詞」及簡明扼要敘述為原則。
6. 處理程序若屬平行作業關係宜排列在流程圖同一高度。
7. 若使用選擇或決策判斷條件，文字敘述應簡明清晰，路徑並加註「是」及「否」、「通過、不通過」或其它相對性文字指示說明，同時請**回饋校正流程是否有遺漏，以避免懸而未決狀況**。



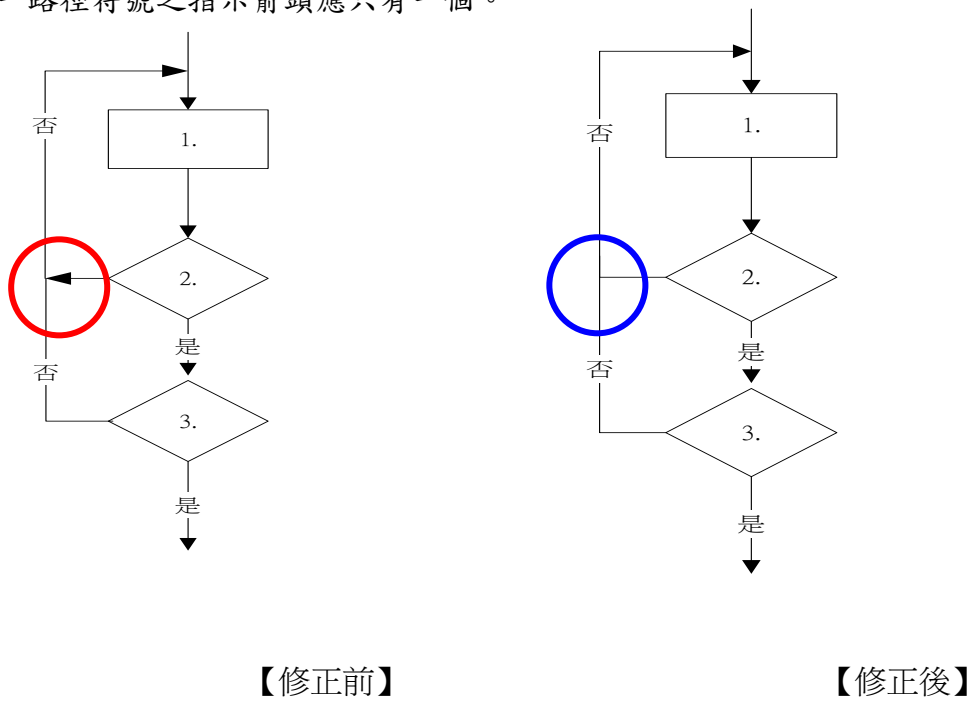
8. 處理程序須以單一入口與單一出口 (Single-Entry, Single-Exit) 特性繪製。



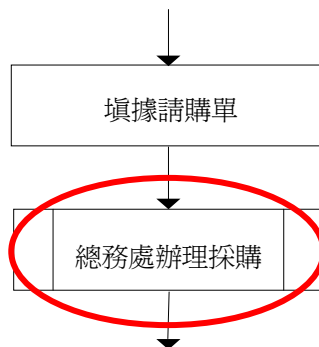
9. 路徑符號宜儘量避免互相交叉，必要時則用突起符號。



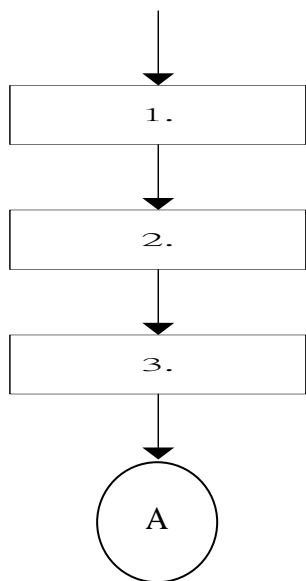
10. 同一路徑符號之指示箭頭應只有一個。



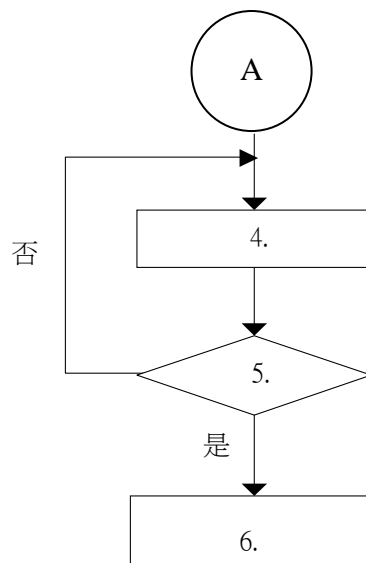
11. 流程圖中若有參考到其他已定義流程，可使用已定義處理程序符號，不必重複繪製。



12. 流程圖若一頁繪製不下，可以階層性分頁繪製方式，使用連接符號連接下一頁流程圖。

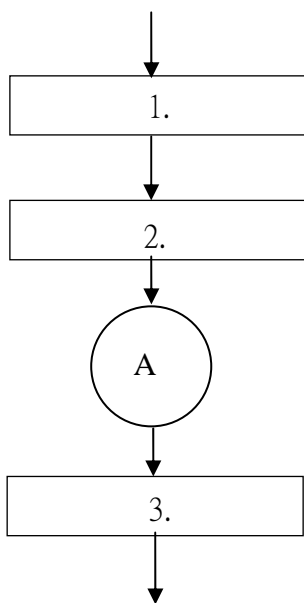


【第 1 頁】

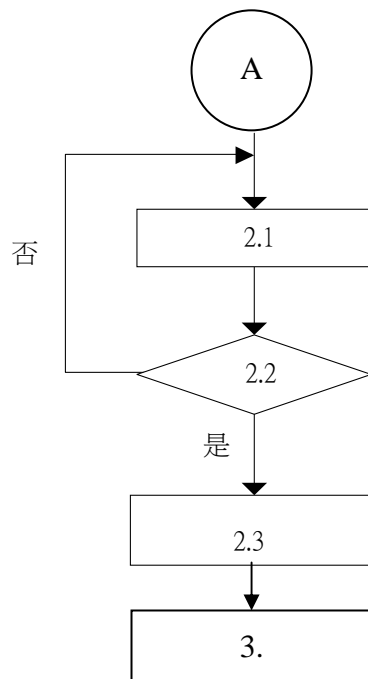


【第 2 頁：處理程序 3 的階層性分頁繪製】

若流程較複雜，亦可使用連接符號來述明流程連接性。



【第 1 頁】



【第 2 頁：處理程序 2 的階層性分頁繪製】

註：

- 1.請先下載 Dia 軟體「dia-setup-0.97.1.exe」。
- 2.字型請選擇「DFKai-SB」、字體大小請選擇「30pt」。
- 3.請先以 Dia 儲存後，再選擇「Windows 圖形檔(WMF)(*.wmf)」或 jpg 檔匯出。